

Samen maken we sportief fietsen nóg leuker!

Onze strategie tot 2027



Inhoud

1. Onze overtuiging en ambitie	3
2. Onze kernwaarden	4
3. Onze focus	5
Toekomstbestendige organisaties en aanbod	7
De fietssport toegankelijk houden	17
Positief imago van de wielersport	24

Leeswijzer

We presenteren je graag ons meerjarenbeleidsplan 2024-2027. In de voorbereiding van deze strategie hebben we geluisterd naar de wensen en behoeften van onze achterban. Met onze afgevaardigden – zij vertegenwoordigen de verenigingen en sportieve fietsers die bij de NTFU zijn aangesloten – het hoofdbestuur en medewerkers hebben we één ambitie: samen maken we sportief fietsen nog leuker! Dit doen we vanuit vier kernwaarden: Samen, Deskundig, Betrouwbaar en Plezier.

In dit beleidsplan beschrijven we de drie belangrijkste punten waar we de komende jaren onze aandacht op richten, voor wie we dat doen en wat we gaan doen. In totaal 7 doelen waar we ons voor gaan inzetten. Die 7 doelen vertalen we jaarlijks naar een jaarplan waarin we concreet beschrijven wat we gaan doen.

1. Onze overtuiging en ambitie

Overtuiging

Samen maken we sportief fietsen nóg leuker!

Sportief fietsen is leuk. Samen met fietsers, verenigingen en andere organisaties zorgen we voor aanbod en randvoorwaarden om sportief fietsen nog leuker te maken.

Ambitie

NTFU: hét startpunt voor sportief fietsen.

Iedere sportieve fietser weet ons te vinden voor een vereniging, goed aanbod of een toertocht. Ook organisaties binnen en buiten de sport zien wielersportbond NTFU als belangrijke partner.



2. Onze kernwaarden

Onze strategie en al het werk dat daaruit volgt, wordt ondersteund door vier leidende principes.



Samen

Samen staat voor het collectief dat we vormen met onze leden, verenigingen en organisatoren. Samen staat ook voor de samenwerking die we opzoeken met onze achterban en betrokken partijen. We zijn goed in samenwerken én samen krijgen we meer voor elkaar voor de sportieve fietser.



Betrouwbaar

De NTFU is betrouwbaar, zowel richting leden als betrokken partijen. We komen op voor de belangen van de sportieve fietser, bieden zekerheid via het verzekeringspakket, we zeggen wat we doen en doen wat we zeggen én zijn een betrouwbare gesprekspartner.



Deskundig

De NTFU weet wat fietsers beweegt en we zijn deskundig op het gebied van fietsen en alles wat daar aan raakt, zoals verzekeringen, de organisatie van toertochten, de organisatie van je vereniging, de bereikbaarheid van routes, enzovoort.



Plezier

Plezier op de fiets, dat is waar we het uiteindelijk voor doen en waar we energie van krijgen. Het plezier van fietsen delen we graag met zoveel mogelijk fietsers, of je nu alleen of samen fietst. We vinden het binnen de NTFU ook belangrijk dat medewerkers plezier in hun werk hebben.

3. Onze focus

We richten onze aandacht op:



Toekomstbestendige organisaties en aanbod



De fietssport toegankelijk houden



Positief imago van de fietssport

We zetten ons in voor:



De sportieve fietser



De vereniging



Toertochten

3. Onze focus



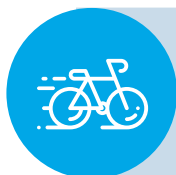
Toekomstbestendige organisaties en aanbod



De fietssport toegankelijk houden



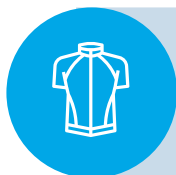
Positief imago van de fietssport



De sportieve fietser

We hebben aantrekkelijk aanbod voor sportieve fietsers en hebben specifiek aandacht voor doelgroepen die we momenteel minder bedienen.

Er zijn voldoende aantrekkelijke en veilige paden, wegen en routes dichtbij huis beschikbaar voor ieder niveau.



De vereniging

We hebben sterke verenigingen, die goed georganiseerd zijn en in staat zijn om in te spelen op de veranderende wensen en behoeften van de sportieve fietser.

Iedere sportieve fietser voelt zich welkom bij een vereniging.



Toertochten

We hebben een aantrekkelijk aanbod aan toertochten dat aansluit bij de behoeften van de sportieve fietser, met als doel een stabiel aantal deelnemers aan toertochten.

Er zijn voldoende mogelijkheden op de weg en in de natuur om een toertocht te blijven organiseren.

Het imago van de fietssport is verbeterd.

Toekomst- bestendige organisaties en aanbod



De sportieve fietser

Waar zetten we op in?

We hebben aantrekkelijk aanbod voor sportieve fietsers en hebben specifiek aandacht voor doelgroepen die we momenteel minder bedienen.

Waarom is het belangrijk?

De producten en diensten in het NTFU-lidmaatschap hebben zich de afgelopen jaren bewezen: Scan & Go wordt jaarlijks ruim een half miljoen keer gebruikt, Fietssport Magazine wordt door 97 procent van de leden gelezen en 81 procent van onze achterban vindt de verzekering het belangrijkste voordeel uit het lidmaatschap. Toch groeit het ledenaantal minder hard en daalde in 2022 zelfs licht. Het is belangrijk om nieuwe, relevante voordelen aan het lidmaatschap toe te voegen waarmee we nieuwe leden werven en de huidige leden behouden.

Wat gaan we doen?



1.

We maken structureel tijd en middelen vrij in de organisatie om nieuwe voordelen voor leden te ontwikkelen.

2.

We zorgen ervoor dat ondervertegenwoordigde doelgroepen zich herkennen in onze communicatie en zich welkom voelen bij de NTFU.

3.

We vertellen vaker over ons werk zodat belangenbehartiging een belangrijke reden wordt om lid te worden of de NTFU te steunen.

TOEKOMSTBESTENDIGE ORGANISATIES EN AANBOD

1. We maken structureel tijd vrij in de organisatie om nieuwe voordelen voor leden te ontwikkelen.

Om te voorkomen dat standaard werk ons weerhoudt van nieuwe voordelen bedenken en testen, maken we structureel tijd en middelen vrij. Daarbij betrekken we leden via enquêtes, testpanels en denktanks. Twintig procent van de leden geeft namelijk aan graag mee te denken bij de ontwikkeling van producten en diensten.

2. We zorgen ervoor dat ondervertegenwoordigde doelgroepen zich herkennen in onze communicatie en zich welkom voelen bij de NTFU.

In het ledenbestand en in onze communicatie komen bepaalde doelgroepen meer voor en zijn andere groepen onderbelicht. We zetten ons daarom voor een diverse en inclusieve fietssport waar iedereen zich welkom voelt. In onze communicatie laten we verschillende doelgroepen aan bod komen, zodat iedereen zich herkent en welkom voelt bij de NTFU. De fietssport is namelijk wat ons verbindt.

3. We vertellen vaker over wat we doen zodat belangenbehartiging een belangrijke reden wordt om lid te worden of de NTFU te steunen.

De fietsverzekering, Fietssport Magazine en Scan & Go zijn de meest voorkomende redenen om lid te worden van de NTFU. 37 procent van de leden geeft aan dat ze het belangrijk vinden dat de NTFU hun stem laat horen bij overheden, natuurbeheerders en andere organisaties. Deze belangenbehartiging is nodig om ervoor te zorgen dan sportieve fietsers kunnen blijven genieten van de sport: op de weg, op de trails en alles daar tussenin.

Daarom neemt ons werk als belangenbehartiger een belangrijkere rol in binnen onze communicatie. We vertellen vaker over ons werk, zodat fietsers de toegevoegde waarde van de NTFU zien. Dat moet leiden tot meer leden en fietsers die ons werk steunen.

Bronnen: Scan & Go 2019, Ledenmonitor 2021



De vereniging

Waar zetten we op in?

We hebben sterke verenigingen, die goed georganiseerd zijn en in staat zijn om in te spelen op de veranderende wensen en behoeften van de sportieve fietser.

Waarom is het belangrijk?

De wielervereniging heeft een onmisbare rol in het Nederlandse fietslandschap. Zonder verenigingen geen trainingen, clubritten en toertochten. Daarnaast speelt de vereniging een belangrijke rol in het imago en de veiligheid van de fietssport. Bij de NTFU zijn ruim 525 verenigingen aangesloten die zich hiermee bezighouden. Samen zorgen zij ervoor dat ruim 52.000 fietsers wekelijks samen sporten, aan hun techniek en gezondheid werken, elkaar ontmoeten en deel kunnen nemen aan mooie tochten.

Wat gaan we doen?



- 1.** We monitoren structureel hoe het gaat met de verenigingen zodat we snel kunnen inspelen op positieve en negatieve ontwikkelingen.
- 2.** We richten ons op taakverlichtende diensten voor de verenigingen.
- 3.** We ondersteunen verenigingen proactief en waar nodig op maat.

TOEKOMSTBESTENDIGE ORGANISATIES EN AANBOD

1. We monitoren structureel hoe het gaat met de verenigingen zodat we snel kunnen inspelen op positieve en negatieve ontwikkelingen.

Er zijn veel verschillende verenigingen. Dat maakt het moeilijk om één beeld te geven van wat een vereniging sterk maakt. Wat we wel kunnen, zijn belangrijke pijlers en kaders binnen de verenigingen omschrijven. We richten ons daarom op zes pijlers: leden, bestuur en organisatie, financiën, aanbod, cultuur en betrokkenheid en vrijwilligers en kader. Om meer verenigingen passend te ondersteunen, en zo meer sterke verenigingen te krijgen, onderzoeken we met de Verenigingsmonitor hoe het gaat met de verenigingen.

De Verenigingsmonitor bestaat uit twee onderdelen: een vragenlijst over pijlers binnen de vereniging en data die bij de NTFU bekend is. Denk aan: ledencijfers, instroom, uitstroom, bestuursbezetting, enzovoort.

De Verenigingsmonitor helpt ons bij onder andere:

- Inzicht krijgen in de status van individuele verenigingen.
- Positieve of negatieve ontwikkelingen bij verenigingen signaleren.



2. We richten ons op taakverlichtende diensten voor de verenigingen.

De NTFU, verenigingen, andere aangesloten organisaties en de individuele leden vormen een sterk collectief. Dat zie je bijvoorbeeld goed aan het collectieve verzekeringspakket waar alle leden een klein deel aan bijdragen. We geloven dat we samen sterker opereren dan dat we dat los van elkaar doen.

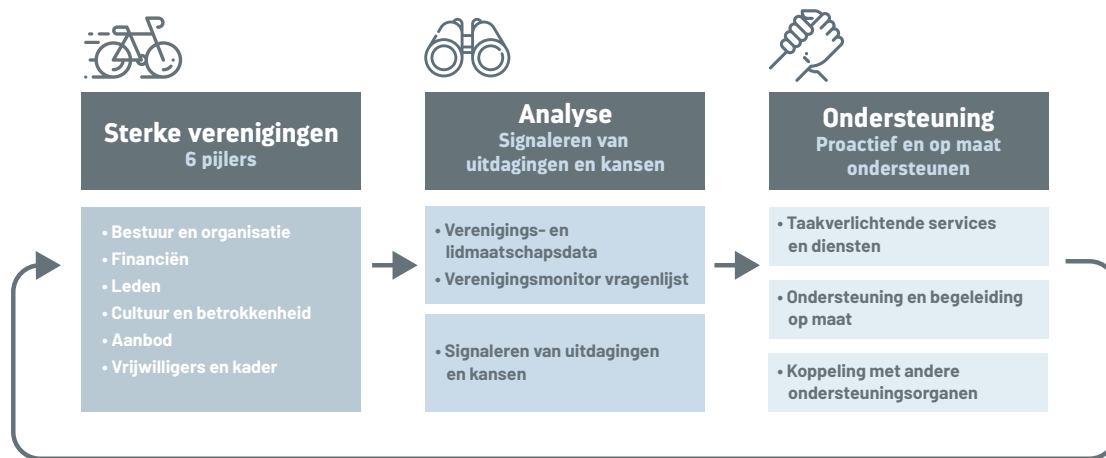
Waar de vereniging lokale kennis en slagkracht heeft, is de NTFU sterk in collectieve diensten die we breed inzetten onder verenigingen. Een goed voorbeeld is de Cyql-app, die veel verenigingen gebruiken. Voor een vereniging is het moeilijk zoiets zelf voor elkaar te krijgen.

We richten ons op de (door)ontwikkeling van taakverlichtende diensten voor verenigingsbestuurders en vrijwilligers. Zo houden ze meer tijd over om zich te richten op andere (verbredende) zaken.



3. We ondersteunen verenigingen proactief en waar nodig op maat.

Veel verschillende verenigingen lopen tegen allerlei uitdagingen aan. Die variatie vraagt om een persoonlijke aanpak. Of het nu gaat om het antwoord op een simpele vraag of een uitgebreid begeleidingstraject: wij geloven in de kracht van de persoonlijke benadering. Zo weten we wat er speelt bij de verenigingen en kunnen we ondersteuning op maat bieden. Daarnaast zorgt de persoonlijke benadering voor een goede samenwerking tussen de NTFU en de vereniging.



Toertochten

Waar zetten we op in?

We hebben een aantrekkelijk aanbod aan toertochten dat aansluit bij de behoeften van de sportieve fietser, met als doel een stabiel aantal deelnemers aan toertochten.

Waarom is het belangrijk?

Met ongeveer 1.000 fietsevenementen heeft de NTFU de meest complete toertochtenkalender van Nederland. Onze kalender is een begrip en wordt jaarlijks ruim één miljoen keer bekeken. Het is belangrijk dat onze kalender ook de komende jaren relevant blijft, voor zowel fietsers als onze organisatoren. Er worden namelijk steeds meer (kleine) fietstochten georganiseerd door individuen en fietswinkels die niet bij de NTFU zijn aangesloten. Deze evenementen hebben geen plek op onze kalender, maar ze voorzien wel in een behoefte en trekken deelnemers via sociale media of een eigen achterban.

Wat gaan we doen?



- 1.** We zorgen voor een zo compleet en divers mogelijk aanbod van toertochten zodat onze kalender relevant blijft.
- 2.** We helpen organisatoren hun toertocht ontwikkelen.
- 3.** We stimuleren huidige deelnemers méér toertochten te rijden.

TOEKOMSTBESTENDIGE ORGANISATIES EN AANBOD

1. We zorgen voor een zo compleet en divers mogelijk aanbod van toertochten zodat onze kalender relevant blijft.

We nemen drempels weg zodat organisatoren die nog geen lid zijn hun evenementen eenvoudiger kunnen aanmelden op onze kalender. Zo zorgen we voor een zo groot en compleet mogelijk aanbod en blijft onze kalender het startpunt voor deelnemers aan fietsevenementen. Uiteraard zorgen we voor extra aandacht en voordelen voor organisatoren die wel bij de NTFU zijn aangesloten.

2. We helpen organisatoren hun toertocht ontwikkelen.

Met onderzoek (gesprekken met organisatoren en de Wielersportmonitor 2023) brengen we de behoeften van sportieve fietsers in kaart als het aankomt op deelname aan toertochten. Deze inzichten vertalen we in praktische handvatten waar organisatoren mee aan de slag kunnen.

We richten onze aandacht op:

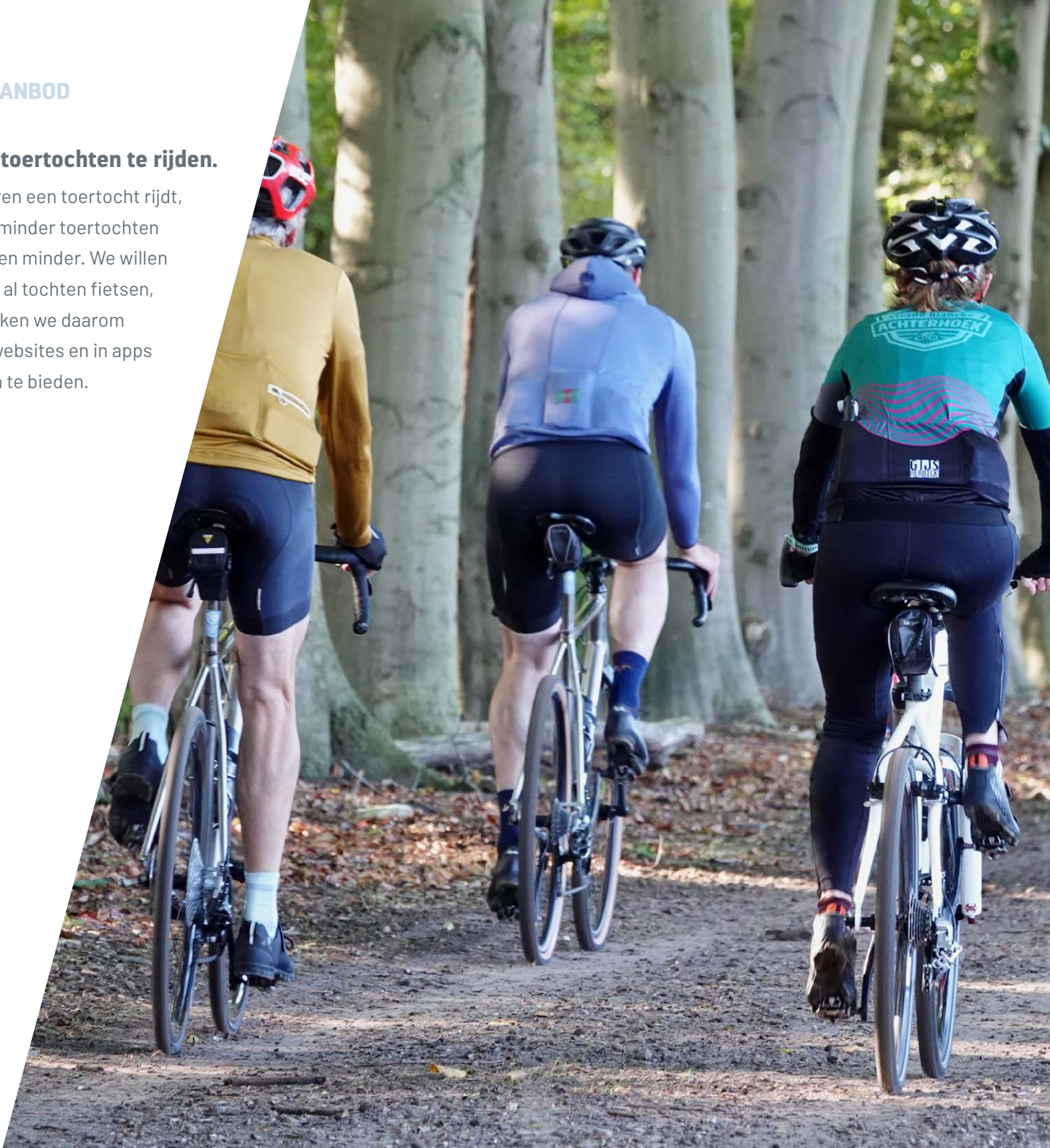
- Concepten en beleving rondom toertochten. Elke toertocht heeft unieke kenmerken die de tocht zo leuk maken. Samen met de organisator focussen we ons nog meer op deze unieke onderdelen.
- Zichtbaarheid vergroten. Met de kanalen van de NTFU, zoals Fietssport Magazine, Fietssport.nl (toertochtenkalender) en sociale media bereiken we al enorm veel sportieve fietsers. We helpen toertochtorganisatoren daarom om nog beter en efficiënter te communiceren via hun eigen (online) kanalen. Met als doel: nóg meer potentiële deelnemers bereiken.
- Inzet van vrijwilligers. Voldoende vrijwilligers vinden voor een toertocht is een uitdaging. Maar weten we wel goed wat vrijwilligers drijft om een steentje bij te dragen? Op basis van de uitkomsten uit onderzoek helpen we organisatoren vrijwilligers beter, makkelijker en sneller in te zetten.

Bron: Ledenmonitor 2021



3. We stimuleren huidige deelnemers méér toertochten te rijden.

Het aantal sportieve fietsers dat één of meerdere keren een toertocht rijdt, blijft stabiel. We merken alleen wel dat zij gemiddeld minder toertochten fietsen. Daardoor wordt het totaal aantal inschrijvingen minder. We willen dat individuele fietsers, groepjes en verenigingen die al tochten fietsen, dit nóg vaker gaan doen. Het plannen van tochten maken we daarom eenvoudiger. Dat doen we door functionaliteiten op websites en in apps te ontwikkelen én voordelen, prijzen en kortingen aan te bieden.



Bron: Ledenmonitor 2021

De fietssport toegankelijk houden



De sportieve fietser

Waar zetten we op in?

Er zijn voldoende aantrekkelijke en veilige paden, wegen en routes dichtbij huis beschikbaar voor ieder niveau.

Waarom is het belangrijk?

We trekken er steeds vaker met z'n allen op uit om buiten te sporten, te bewegen en te ontspannen. Dat is positief, want het is goed voor onze gezondheid, zowel fysiek als mentaal. Het is dus belangrijk dat we naar buiten kunnen blijven gaan en dat de openbare ruimte zo is ingericht dat het aantrekkelijk en veilig is om daarin te kunnen fietsen.

Wat gaan we doen?



1.

We streven naar voldoende ruimte voor sportieve fietsers.

2.

We helpen trailcrews bij goed beheer en onderhoud van hun routes(s) en mogelijke uitbreiding ervan.

3.

We helpen trailcrews de mountainbike- en gravelroutes te verbinden tot netwerken.

DE FIETSPORT TOEGANKELIJK HOUDEN

1. We streven naar voldoende ruimte voor sportieve fietsers.

Er worden steeds meer woningen, wegen en faciliteiten gebouwd. Daarnaast wil iedereen op zijn of haar manier ontspannen en sporten in de stad en de natuur. Dat is goed, want sport draagt bij aan een fitte en vitale samenleving. Er is alleen wel steeds minder ruimte die we kunnen gebruiken. We maken ons daarom hard voor genoeg ruimte voor wielrenners, mountainbikers en gravelbikers. We werken daarin samen met sportkoepel NOC*NSF, andere (buiten)sportbonden en fietsorganisaties.

2. We helpen trailcrews bij goed beheer en onderhoud van hun routes(s) en mogelijke uitbreiding ervan.

Trailcrews zorgen voor de mountainbikeroutes: ze leggen nieuwe routes aan en onderhouden en verbeteren de bestaande routes. We monitoren hoe het met de trailcrews gaat, zodat we ze goed kunnen helpen.

We richten onze aandacht op:

- De administratie voor trailcrews makkelijker maken.
- Kennis delen over ecologie, wet- en regelgeving en duurzaam route-onderhoud.

We merken dat er vaker verzet is tegen mountainbikeroutes of mountainbikers/gravelbikers. Een goede relatie tussen de trailcrew en de terreinbeheerder en andere betrokken personen of organisaties is dus belangrijk. We helpen de trailcrews hierbij, zodat ze lokaal beter voor hun belangen opkomen.

3. We helpen trailcrews de mountainbike- en gravelroutes te verbinden tot netwerken.

De NTFU streeft naar voldoende ruimte voor gravel- en mountainbikeroutes. We delen de buitenruimte met andere gebruikers. In sommige gebieden is het (op sommige momenten) erg druk. Uitbreiden van bestaande structuur (routes, verbindingen, netwerken) voor mountain- en gravelbiken kan helpen de drukte te spreiden. We streven naar een afstemming tussen het aantal mountainbikeroutes en de behoeften, zowel in aantal als in moeilijkheidsgraad. Ook e-mountainbiken wordt hierin meegenomen. Samen met onderhoudsgroepen en routebureaus maken we een visie op mountainbike- en gravelnetwerken.



De vereniging

Waar zetten we op in?

Iedere sportieve fietser voelt zich welkom bij een vereniging.

Waarom is het belangrijk?

Op een ontspannen of sportieve manier, alleen of bij een wielervereniging. Op de weg, in het bos of op een bikepark: overal kunnen we fietsen. Fietsen verbindt en verenigt mensen, het is voor iedereen. De NTFU wil dat iedereen mee kan doen aan de fietssport en we beseffen dat we daar een voorbeeldrol in hebben. We onderzochten hoe divers en inclusief de fietssport is. Daaruit bleek dat niet iedereen zich welkom voelt. Het is dus belangrijk dat we ons inzetten voor een toegankelijke, veilige en inclusieve sport.

Wat gaan we doen?



- 1.**
We maken verenigingen bewust van de wensen en behoeften van de sportieve fietser.
- 2.**
We richten ons op de opvang van nieuwe verenigingsleden.
- 3.**
We vergroten de toegankelijkheid van de verenigingen onder de verschillende doelgroepen.

DE FIETSSPORT TOEGANKELIJK HOUDEN

1. We maken verenigingen bewust van de wensen en behoeften van de sportieve fietser.

Er zijn veel nieuwe sportieve fietsers bijgekomen. Toch sluiten lang niet al die fietsers zich aan bij een vereniging. En dat is wel belangrijk, want nieuwe leden zorgen ervoor dat verenigingen blijven bestaan. We maken verenigingen er bewust van waar de wensen en behoeften van nieuwe doelgroepen liggen en helpen ze om hier achter te komen.

2. We richten ons op de opvang van nieuwe verenigingsleden.

Twintig procent van de leden die het lidmaatschap bij een wielervereniging opzegt, is minder dan twee jaar lid. Redenen om te stoppen zijn de sfeer en cultuur binnen de vereniging en geen aansluiting vinden bij een (snelheids)groep. Nieuwe leden goed opvangen binnen de vereniging zorgt ervoor dat ze minder snel de vereniging verlaten én meer fietsers lid worden. Eerste indrukken zijn blijvend! Met heldere communicatie en de verwachtingen uitspreken is al een hoop te winnen. Samen met de verenigingen geven we nieuwe verenigingsleden een warm welkom op de club.

3. We vergroten de toegankelijkheid van de verenigingen onder de verschillende doelgroepen.

Niet elke sportieve fietser vindt een plekje bij een wielervereniging. Dat kan te maken hebben met het aanbod maar ook met onbewust bepaalde groepen uitsluiten. Dat kan en moet dus beter. We vergroten daarom de toegankelijkheid van het verenigingslidmaatschap voor doelgroepen waarvan de kans groot is dat ze zich bij een vereniging aansluiten.



Toertochten

Waar zetten we op in?

Er zijn voldoende mogelijkheden op de weg en in de natuur om een toertocht te blijven organiseren.

Waarom is het belangrijk?

Het wordt steeds lastiger een tocht te organiseren. Sommige tochten die al jaren georganiseerd worden, worden noodgedwongen geannuleerd. Anderen moeten het aantal deelnemers terugschroeven. Dat komt omdat regels strenger worden en de procedure om toestemming of een vergunning te krijgen nog steeds ingewikkeld is en organisatoren steeds meer moeten betalen. Het is daarom belangrijk dat het mogelijk blijft om een toertocht te organiseren, het werk voor organisatoren makkelijker wordt en de toestemming of vergunning betaalbaar blijft.

Wat gaan we doen?



- 1.** We helpen organisatoren om lokaal beter voor hun eigen belangen op te komen.
- 2.** We werken aan het betaalbaar houden van toestemmingen en vergunningen voor toertochten.
- 3.** We streven naar een eenvoudige vergunningaanvraag.

DE FIETSPORT TOEGANKELIJK HOUDEN

1. We helpen organisatoren om lokaal beter voor hun eigen belangen op te komen.

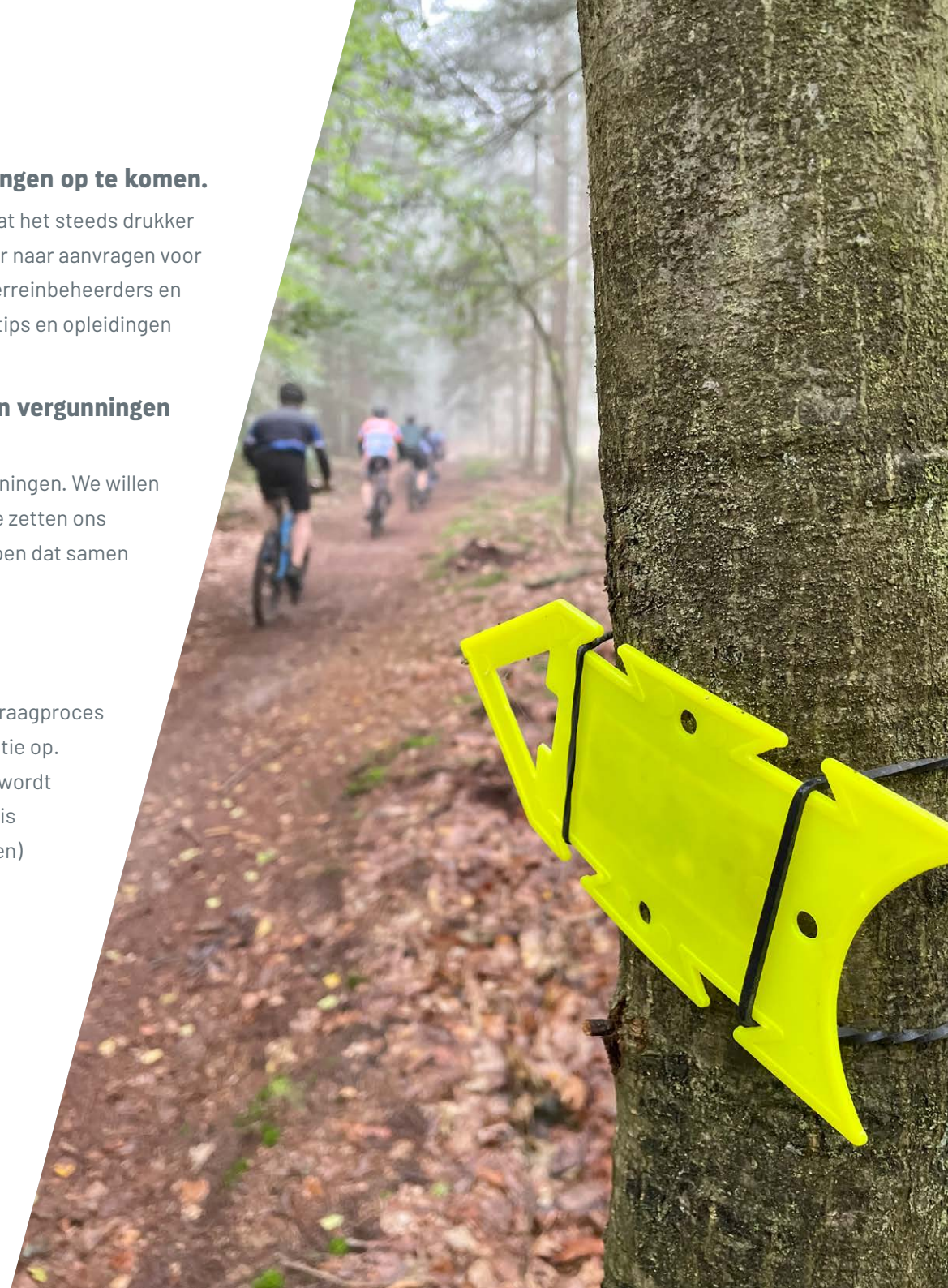
Toestemming of vergunningen voor toertochten worden lokaal verleend. Omdat het steeds drukker wordt op de weg, in het bos en de natuur, kijken vergunningverleners kritischer naar aanvragen voor evenementen. Het is belangrijk dat organisatoren (blijven) praten met lokale terreinbeheerders en overheid, over wat er wél kan en mag. We helpen organisatoren daarmee met tips en opleidingen zodat ze lokaal beter voor hun belangen opkomen.

2. We werken aan het betaalbaar houden van toestemmingen en vergunningen voor toertochten.

Organisatoren moeten steeds meer geld betalen voor toestemming en vergunningen. We willen voorkomen dat deelnemers van de tocht daardoor flink meer gaan betalen. We zetten ons daarom in voor standaardprijzen voor toestemmingen en vergunningen. We doen dat samen met sportkoepel NOC*NSF en andere (buiten)sportbonden.

3. We streven naar een eenvoudige vergunningaanvraag.

Met EVA (Eenvoudig Vergunningen Aanvragen) maakten we al inzichtelijk waar organisatoren een vergunning moeten aanvragen. Helaas verschillen het aanvraagproces en de voorwaarden per gemeente. Dat levert vrijwilligers extra werk en frustratie op. We streven naar een duidelijke aanpak zodat het voor vrijwilligers makkelijker wordt toestemming te krijgen én toertochten een plek op onze kalender houden. Dit is een proces van lange adem dat we met sportkoepel NOC*NSF en andere (buiten) sportbonden aanpakken.



Positief imago van de fietssport



De hele fietssport

Waar zetten we op in?

Het imago van de fietssport is verbeterd.

Waarom is het belangrijk?

Het imago, de manier waarop de fietssport door de buitenwereld ervaren wordt, wordt steeds belangrijker. Wij zijn ervan overtuigd dat het merendeel van de sportieve fietsers zich goed gedraagt. Maar helaas is het beeld dat anderen van sportieve fietsers hebben anders.

Oorzaken zijn:

- Het gedrag van de sportieve fietser zelf.
- (On)begrip over dit gedrag bij andere mensen.
- (Slechte) verhalen van anderen/de media.

Gevolgen zijn dat bijvoorbeeld fietspaden en gebieden gesloten dreigen te worden, sportieve fietsers onterecht als 'schuldige' aangewezen worden bij conflicten op het fietspad en schade aan de natuur en er onveilige verkeerssituaties ontstaan.

Ons ultieme doel is dat de buitenwereld (wandelaars, andere fietsers, ruiters, automobilisten en media) positief is over sportieve fietsers. Het imago dat we willen hebben, is dat we gezond en sportief fietsen met oog voor onze omgeving.

Wat gaan we doen?



- 1.**
We creëren meer begrip voor sportieve fietsers.
- 2.**
We verspreiden positieve verhalen over sportief fietsen.
- 3.**
We stimuleren veilig en verantwoord sportief fietsen.

POSITIEF IMAGO VAN DE FIETSSPORT

1. We creëren meer begrip voor sportieve fietsers.

Weggebruikers en recreanten schrikken als sportieve fietsers elkaar waarschuwen en ze horen ook niet altijd dat we onze fietsbel gebruiken. Dat leidt tot frustraties waardoor anderen een negatief beeld van sportieve fietsers krijgen. Via andere (sport)bonden en media die andere weggebruikers en recreanten bereiken, leggen we uit hoe de sportieve fietser zich gedraagt en waarom ze dat doen. Dat leidt tot meer begrip voor elkaar en een betere omgang tussen weggebruikers en recreanten.

2. We verspreiden positieve verhalen over sportief fietsen.

Ondanks veel positieve initiatieven, verschijnen er negatieve berichten over sportieve fietsers in de media. Deze berichten beïnvloeden het beeld dat anderen hebben van onze sport. Daarom zoeken we naar positieve verhalen, delen we die via onze eigen kanalen én proberen we die geplaatst te krijgen in landelijke en regionale media.

3. We stimuleren veilig en verantwoord sportief fietsen.

We moedigen al veilig en verantwoord fietsen aan via gedragscodes en projecten bij onze verenigingen en leden. We gaan ons nu ook richten op sportieve fietsers die we minder goed bereiken. Samen met andere fietsorganisaties en -media dragen we onze boodschap over veilig en verantwoord fietsen breder uit.



Colofon

NTFU Meerjarenbeleidsplan 2024-2027

Beeld en tekst

© 2023 NTFU

Ontwerp

Dirk van Eck

Partner van de NTFU



NTFU is aangesloten bij



ntfu