

Factsheet MTB

De mountainbiker



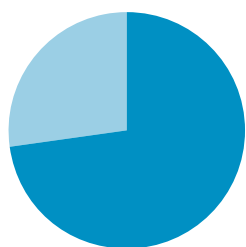
486.000
mountainbikers
in Nederland



82.000
mensen zijn de afgelopen 2 jaar
gestart met mountainbiken

Aanschafbedrag MTB: € 1.086,-

Demografie

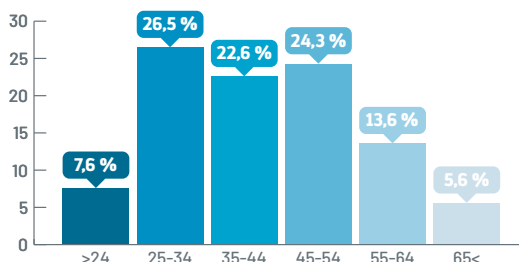


73%
man

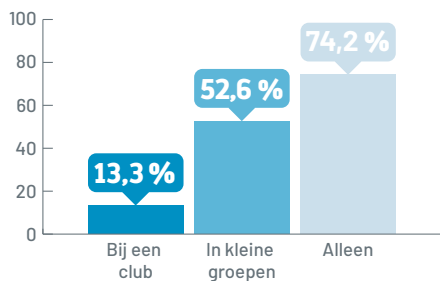


27%
vrouw

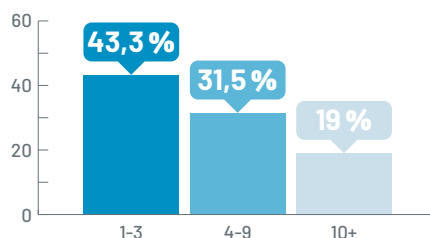
Leeftijd



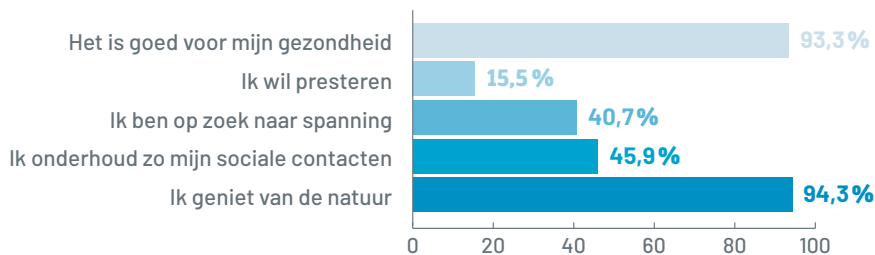
Sportbeoefening



Aantal keren per maand



Redenen om te mountainbiken



Toertochten

2.500 MTB- en wegtochten per jaar

350.000 deelnemers, 4 tochten per jaar

1.400.000 deelnames

De meeste
fietsers kiezen
voor kleinere
tochten in
de buurt,
georganiseerd
door
verenigingen.

Veiligheid



97% draagt een helm

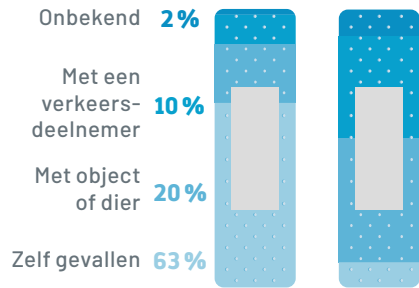


64% heeft een fietsbel

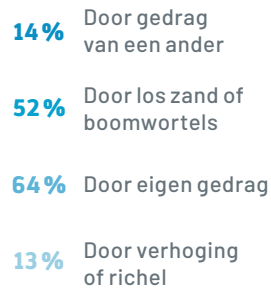
Fietsongevallen

5.400 mountainbikers belanden jaarlijks op de Spoedeisende Hulp

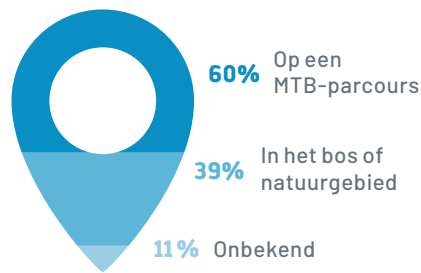
Soort ongeval



Oorzaak



Locatie van het ongeval

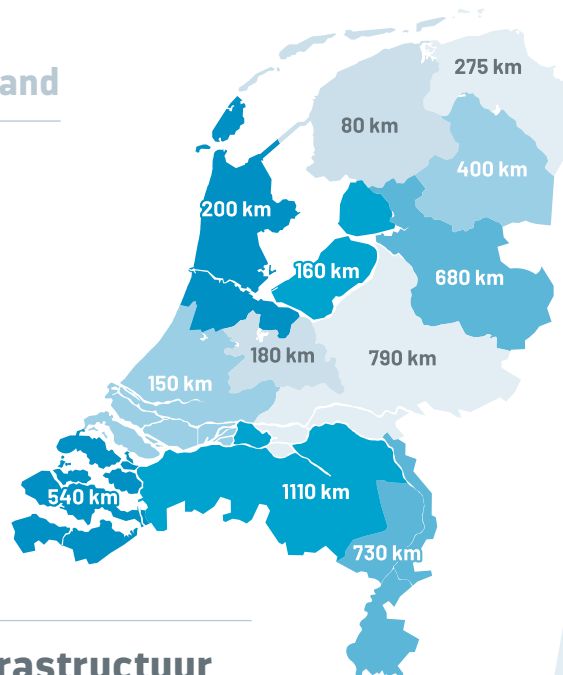


De routes

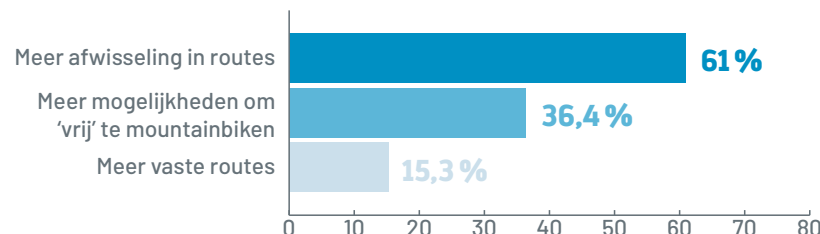
260+ vaste MTB-routes in Nederland

Km's per provincie

Noord-Brabant	1.110 km
Gelderland	790 km
Limburg	730 km
Overijssel	680 km
Zeeland	540 km
Drenthe	400 km
Groningen	275 km
Noord-Holland	200 km
Utrecht	180 km
Flevoland	160 km
Zuid-Holland	150 km
Friesland	80 km



Top-3 verbeterpunten MTB-infrastructuur



Over de NTFU

Wielersportbond NTFU telt 600 aangesloten organisaties en ruim 77.000 leden. Wij behartigen de belangen van alle wielrenners, mountainbikers en gravelbikers in Nederland. We zetten daarbij in op sterke verenigingen en goed georganiseerde evenementen. Bovendien maken we ons hard voor een veilige en toegankelijke infrastructuur. [NTFU.nl](https://www.ntfu.nl)

© NTFU 2023, Wielersportmonitor 2017/2019/2022, VeiligheidNL Fietsongevallen 2020/2021